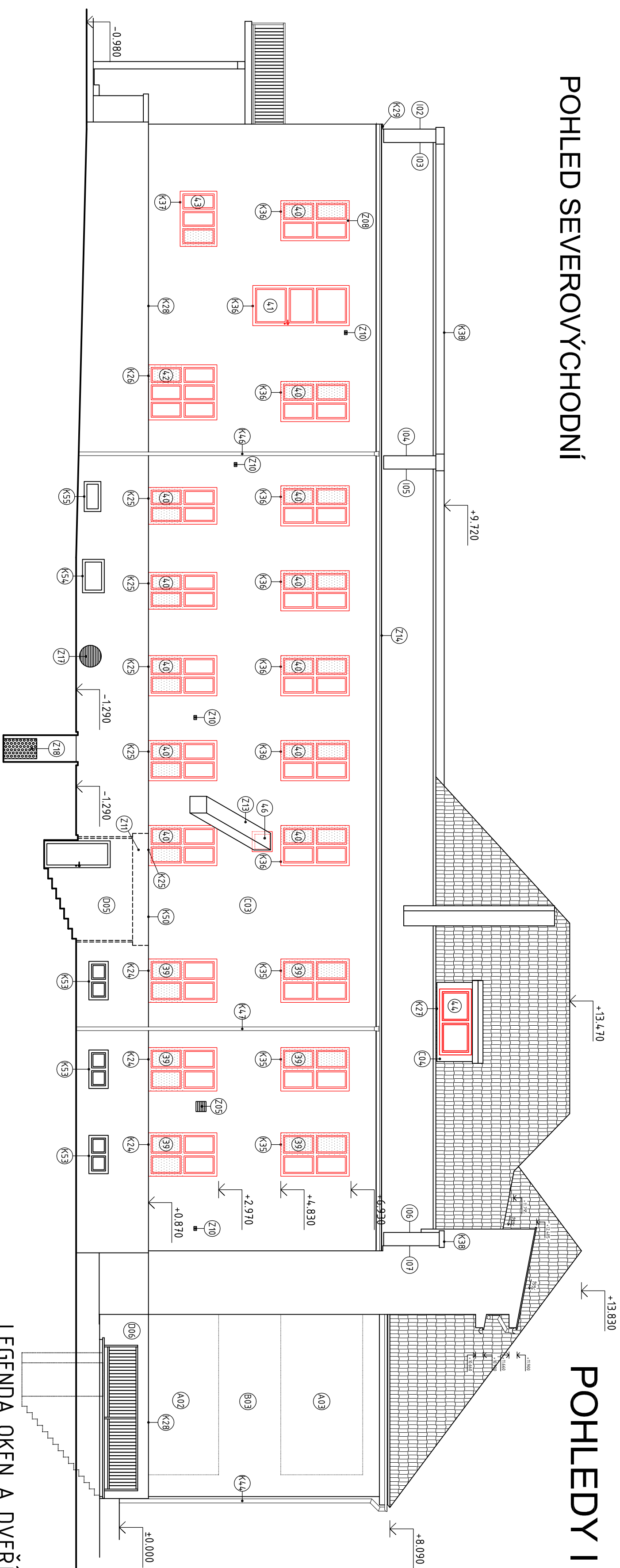


POHLED SEVEROVÝCHODNÍ



POHLEDY I - NOVÝ STAV

LEGENDA OKEN A DVEŘÍ

STÁVAJÍCÍ OKNA - plastová s izolačním trojsklem (realizace v roce 2015)
ZÚSTAVAJÍ ZACHOVÁNA

NOVÁ OKNA - plastová s izolačním trojsklem
PODROBNÁ SPECIFIKACE VIZ. D.4.117

OKNO OPATŘENO SÍTÍ PROTI HMYZU

LEGENDA KONSTRUKCÍ

STAVĚJÍCÍ OBVODOVÉ ZDÍVO Z ČPP + MV

FASÁD A + (imnerální vata – $\lambda D = 0,036 \text{ W/(m.K)}$) tl. 200 mm

FASÁD B + (imnerální vata – $\lambda D = 0,036 \text{ W/(m.K)}$) tl. 160 mm

FASÁD C + (imnerální vata – $\lambda D = 0,036 \text{ W/(m.K)}$) tl. 180 mm

FASÁD D + (XPS – $\lambda D = 0,036 \text{ W/(m.K)}$) tl. 160 mm

FASÁD I + (imnerální vata – $\lambda D = 0,036 \text{ W/(m.K)}$) tl. 50 mm

FASÁD J + (imnerální vata – $\lambda D = 0,036 \text{ W/(m.K)}$) tl. 180 mm

FASÁD K + (XPS – $\lambda D = 0,036 \text{ W/(m.K)}$) tl. 160 mm

FASÁD L + SILIKONOVÁ OHTKA

FASÁD M + KERAMICKÝ OBKLÁD

DOZDÍVKY OBVODOVÉHO ZDÍVA Z BROUŠENÝCH CIHEL (ISO 02)
tl. 300, NA MALTU PRO TENKÉ SPÁRY + MV tl. 150 mm
(minerální vata – $\lambda_D = 0,036 \text{ W/(m.K)}$)



STÁVAJÍCÍ STROPY DO PŮDNÍCH PROSTOR + MV

STROP E + (minerální vata - $\lambda D = 0,036 \text{ W/(m.K)}$) tl. 2x120 mm
STROP F + (minerální vata - $\lambda D = 0,036 \text{ W/(m.K)}$) tl. 2x120 mm
STROP G + (minerální vata - $\lambda D = 0,036 \text{ W/(m.K)}$) tl. 2x120 mm

STÁVAJÍCÍ STROP DO SUTERÉNU + MV
STROP H + (minerální vata - $\lambda D = 0,036 \text{ W/(m.K)}$) tl. 100 mm

Poznámka:

Zateplovací systém bude proveden v kvalitativní třídě A dle TP CZB 05-2007.

Výpracovateľ:		Hlavní inženýr projektu:	
ING. Antonín NÁDOVRNÍK		ING. Jaroslav DVOŘÁČEK	
			
Místo stavby: Veská 21, 533 04 Sezemice (p.č. st. 38 k.ú. Veská)			
Investor: Pardubický kraj, Komenského náměstí 125, 532 11 Pardubice			
Akce:	Realizace úspor energie		
	- Dětské centrum Veská,		
	hlavní budova		
Objekt:	SO 04 ZATEPLENÍ OBJEKTU HLAVNÍ BUDOVY		
Výkres:	D.4.1 ARCHITEKTONICKO-STAVEBNÍ ŘEŠENÍ		
POHLEDY I - NOVÝ STAV			
			
		PROJEKTOVÁ A STAVEBNÍ SPOLUPRÁCE s.r.o.	
		Síň s tiskem +420 773 124 065 www.synca.cz	
		IČ: 288 14 878	
		Příloha:	
Formát: 6 A4			
Datum: 06/20/16			
Suplétí: DVZ			
Zakáz. č.: 160101			
Měřítko: 1:100			
		Č. v.:	
		D.4.1.14	